

# SEGNALETICA E NUMERI DI EMERGENZA

## COMUNICARE:

- > IDENTITÀ, NOME E QUALIFICA AL SANITARIO
- > MOTIVO DELLA CHIAMATA E RAGIONE SOCIALE DELL'AZIENDA
- > SETTORE, AREA DEL TERMINAL NUMERO TELEFONICO
- > PERCORSO PIÙ BREVE SE RICHIESTO
- > TIPO DELL'INCIDENTE, DESCRIZIONE SINTETICA DELLE CONDIZIONI DELL'INFORTUNATO
- > NON INTERRUPE LA COMUNICAZIONE



PER OGNI EMERGENZA FARE RIFERIMENTO AI PREPOSTI PER ATTIVARE IL PERSONALE DELLE SQUADRE DI EMERGENZA

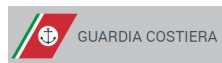
IL PUNTO DI RACCOLTA E' UBICATO ALL'INGRESSO



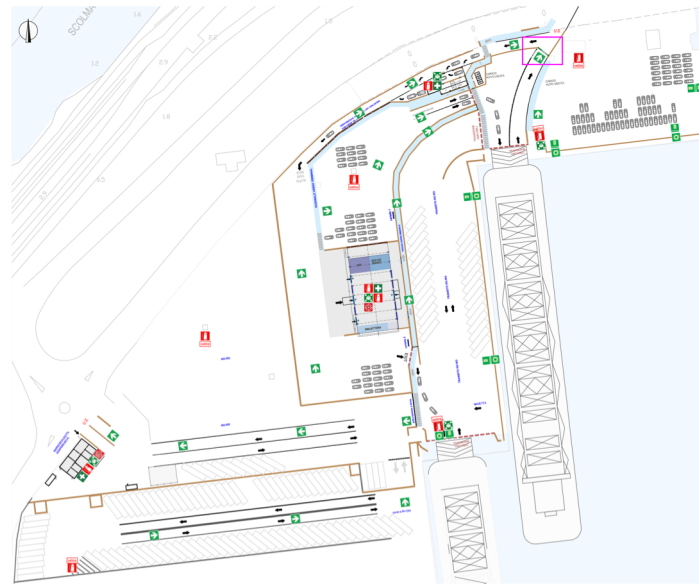
## Numero Unico Emergenza



**AUTORITA' DI SISTEMA PORTUALE DI LIVORNO**  
0586 249411



**CAPITANERIA DI PORTO DI LIVORNO** 0586 826011



### LEGENDA

- NEW JERSEY
- NEW JERSEY INTERVALLATI DA CATENELLE
- TRANSENNE METALLICHE SU RUOTE - AMOVIBILI
- CANCELLI PEDONALI
- CANCELLI PER AUTOVEICOLI
- PERCORSO PEDONALE
- ATTRAVERSAMENTO PEDONALE
- PITTURAZIONE CONTINUA A TERRA PER VIABILITA'
- PITTURAZIONE TRATTEGGIATA A TERRA PER VIABILITA'
- PITTURAZIONE DI DELIMITAZIONE IMBARCO-SBARCO TRATTEGGIATA A TERRA
- PITTURAZIONE STALLI RO-RO
- INDICAZIONE PERCORSO PEDONALE
- INDICAZIONE TRANSITO VEICOLARE

- IMBARCO OLBIA CARTELLO 1
- IMBARCO PALERMO CARTELLO 2
- AGLI IMBARCHI CARTELLO SU CATENELLA
- USCITA CARTELLO USCITA

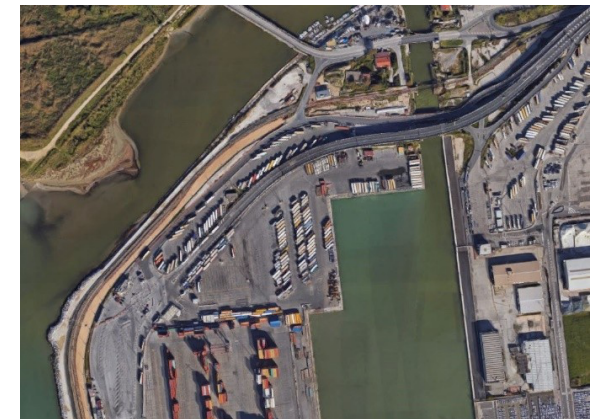
### LEGENDA ANTINCENDIO

- ESTINTORE PORTATILE
- ESTINTORE CARRELLATO
- SIRENA DI ALLARME
- sabbia SECCHIELLO DI SABBIA PER SVERSAMENTI
- U.S. USCITA DI EMERGENZA
- PERCORSO DI USCITA
- PUNTO DI RADUNO
- CASSETTA DEL PRIMO SOCCORSO
- SCALETTA DI SALVATAGGIO
- CIAMBELLA DI SALVATAGGIO



**Procedura di accesso**  
**Procedure emergenza**  
**Notifica dei rischi**  
**Regole da rispettare**

**S.D.T. srl**



A tutto il personale in ingresso nel Terminal, è richiesto il rispetto delle procedure di accesso, dei principi e regolamenti comportamentali, dei rischi presenti e delle procedure di emergenza.

È altresì richiesta la massima collaborazione congiunta per perseguire il miglioramento costante e continuo

NON SARANNO TOLLERATI COMPORTAMENTI NON CONFORMI ALLA POLITICA AZIENDALE AI TRASGRESSORI SARA' ANNULLATA OGNI AUTORIZZAZIONE ALL'INGRESSO.

LA DIREZIONE DEL TERMINAL

## Procedura di accesso

L'ACCESSO ALL'AREA IN CONCESSIONE ALLA SOCIETÀ S.D.T. SRL, È CONSENTITO A TUTTE LE PERSONE PROVviste DI APPOSITO PERMESSO DI ACCESSO O AUTORIZZAZIONE RILASCIATA DALLE AUTORITÀ COMPETENTI.



INOLTRE COME PREVISTO DAL PIANO DI SICUREZZA DELLA SOCIETÀ APPROVATO DALL'AUTORITÀ DESIGNATA, IL PERSONALE SIA IN INGRESSO CHE IN USCITA DAL TERMINAL, PUÒ ESSERE SOTTOPOSTO A CONTROLLI DI SICUREZZA SULLA PERSONA, SUL VEICOLO, E SUL BAGAGLIO AL SEGUITO AL SOLO FINE DI VERIFICARE L'EVENTUALE PRESENZA DI OGGETTI/MATERIALI/APPARATI LA CUI DETENZIONE/TRANSITO NON È CONSENTITA IN TALE AMBITO.



### Transito pedonale

- IL TRANSITO PEDONALE DEVE AVVENIRE ESCLUSIVAMENTE SUI PERCORSI OPPORTUNAMENTE SEGNALATI
- È VIETATO TRANSITARE NEL RAGGIO DI AZIONE DELLE MACCHINE OPERATRICI O SOTTO CARICHI SOSPESI.
- È VIETATO ATTRAVERSARE LE VIE DI SCORRIMENTO VEICOLARE AL DI FUORI DEI PASSAGGI PEDONALI.

### Transito veicolare

- RISPETTARE GLI OBBLIGHI I DIVIETI E LE LIMITAZIONI RISULTANTI DALLA SEGNALETICA VERTICALE ED ORIZZONTALE INSTALLATA.
- IL LIMITE DI VELOCITÀ ALL'INTERNO DEL TERMINAL È DI 15 KM/H.
- È VIETATO PARCHEGGIARE AL DI FUORI DELLE APPOSITE AREE DI SOSTA.
- È VIETATO TRANSITARE NEL RAGGIO DI AZIONE DELLE MACCHINE OPERATRICI.
- È VIETATO INTRALCIARE LA VIABILITÀ, LE USCITE DI EMERGENZA DEGLI EDIFICI O I DISPOSITIVI DI SICUREZZA (ESTINTORI)

## Regole da rispettare

- IL PERSONALE CHE ACCEDE A PIEDI DEVE OBBLIGATORIAMENTE PERCORRERE LE VIE PEDONALI
- IL PERSONALE CHE ACCEDE CON MEZZI DEVE OBBLIGATORIAMENTE PERCORRERE LA VIABILITÀ INTERNA E ATTENERSI ALLA SEGNALETICA ORIZZONTALE E VERTICALE PRESENTE
- LA VELOCITÀ MASSIMA ALL'INTERNO DEL TERMINAL È DI 15 Km/h
- DOVRANNO ESSERE RISPETTATE TUTTE LE DISPOSIZIONI IN MATERIA DI IGIENE E SICUREZZA NELL'AMBIENTE DI LAVORO PREVISTE DALLA NORMATIVA VIGENTE
- INDOSSARE INDUMENTI PROTETTIVI AD ALTA VISIBILITÀ (GILET O SIMILI)
- NEL CASO SI DEBBA ACCEDERE ALL'AREA DI LAVORO INDOSSARE GLI INDUMENTI AD ALTA VISIBILITÀ E LE SCARPE ANTINFORTUNISTICHE



- L'ACCESSO ALL'AREA DI LAVORO È CONSENTITO SOLO SE AUTORIZZATI DAL PERSONALE SINTERMAR
- NON ACCENDERE FUOCHI ALL'INTERNO DEL TERMINAL
- NON ABBANDONARE IL MEZZO E/O RECARSI A PIEDI NELLE FILE
- ARRESTARE IL MEZZO IN CODA AI MEZZI PRESENTI
- ATTENDERE IL PROPRIO TURNO
- NON ABBANDONARE ALCUN RIFIUTO ALL'INTERNO DEL TERMINAL

### Comportamento degli autisti delle motrici

- LA SOSTA È CONSENTITA ESCLUSIVAMENTE PER IL DISBRIGO DELLE FORMALITÀ BUROCRATICHE PRESSO GLI UFFICI S.D.T. SRL, E LA CONSEGNA O PRESA DI UN SEMIRIMORCHIO
- GLI AUTISTI DELLE MOTRICI, SONO OBBLIGATI A RIMANERE ALL'INTERNO DEL MEZZO NELLE APPOSITE AREE DI SOSTA, QUALORA QUESTI ABBIANO NECESSITÀ DI SCENDERE DAL MEZZO, DOVRANNO INDOSSARE IL GILET AD ALTA VISIBILITÀ E CALZATURA ANTINFORTUNISTICA
- I MEZZI NON DOVRANNO MAI ESSERE ABBANDONATI FUORI DELLE APPOSITE AREE DI SOSTA E DOVRANNO ESSERE ESPRESSAMENTE AUTORIZZATI DAGLI ADDETTI ALLA SECURITY.

### Personale che accede con autovettura

- LA SOSTA NEI PIAZZALI È CONSENTITA UNICAMENTE PER MOTIVI DI SERVIZIO, E PER IL TEMPO STRETTAMENTE NECESSARIO AL DI FUORI DELLE AREE DI MANOVRA
- LUNGO LA VIABILITÀ DEL TERMINAL E LUNGO LE VIE DI CORSA DEI MEZZI OPERATIVI È FATTO ASSOLUTO DIVIETO DI SOSTA O DI FERMATA

## Rischi presenti nel terminal

- *INVESTIMENTO E URTI CON MEZZI IN MOVIMENTO, STRUTTURE ED OSTACOLI FISSI*



- *LIMITE DI VELOCITÀ 15 Km/h*



- *INCENDIO*



- *CADUTA IN PIANO*



- *ESPOSIZIONE AD AGENTI ATMOSFERICI*
- *ESPOSIZIONE A GAS DI SCARICO DEI MEZZI OPERATIVI*
- *RIBALTAMENTO DEI MEZZI OPERATIVI*
- *PROIEZIONE DI MATERIALI*

## Norme comportamentali in caso di emergenza

- MANTENERE LA CALMA
- RISPETTARE LA NORMATIVA VIGENTE, LE PROCEDURE/DISPOSIZIONI AZIENDALI E LA SEGNALETICA PRESENTE NEL TERMINAL
- ATTENERSI ALLE INDICAZIONI DEI PREPOSTI
- NON INTRALCIARE LE SQUADRE DI EMERGENZA
- METTERE IN SICUREZZA IL MEZZO IN CUI SI OPERA E RECARSI, IN ATTESA DI ISTRUZIONI, AL PUNTO DI RACCOLTA
- NON CIRCOLARE ALL'INTERNO DELLE AREE OPERATIVE, SE NON AUTORIZZATI
- NON CIRCOLARE A PIEDI NEL TERMINAL SE NON ALL'INTERNO DEI PERCORSI PEDONALI
- NON ATTRAVERSARE LA VIABILITÀ IN PRESENZA DI MEZZI IN MOVIMENTO
- NON MANOMETTERE O RIMUOVERE I DISPOSITIVI DI PREVENZIONE E PROTEZIONE, DI ESTINZIONE INCENDI, DI SALVATAGGIO/SOCCORSO, DI ALLERTAMENTO PRESENTI NELLE STRUTTURE, SUI MEZZI E IN GENERE NEI LUOGHI DI LAVORO
- IN CASO DI EMERGENZA RECARSI NEL PUNTO DI RACCOLTA INDICATO DALLA SEGNALETICA.